

# UNTERSUCHUNG MIT EINER VIDEOKAPSEL (KAPSELENDOSKOPIE)

Information und Anamnese für Patienten zur Vorbereitung des erforderlichen Aufklärungsgesprächs mit dem Arzt

Klinik / Praxis:

Patientendaten:

Der Eingriff ist vorgesehen am (Datum):

## Sehr geehrte Patientin, sehr geehrter Patient,

zur Abklärung Ihrer Beschwerden ist bei Ihnen eine Untersuchung des Verdauungstraktes mit einer Videokapsel geplant. Veränderungen wie Entzündungen, Blutungsquellen, Polypen oder Tumore können so frühzeitig erkannt werden.

Diese Informationen dienen zu Ihrer Vorbereitung für das Aufklärungsgespräch mit der Ärztin/dem Arzt (im Weiteren Arzt). Im Gespräch wird Ihnen Ihr Arzt die Vor- und Nachteile der geplanten Maßnahme gegenüber Alternativmethoden erläutern und Sie über Ihre Risiken aufklären. Er wird Ihre Fragen beantworten, um Ängste und Besorgnisse abzubauen. Anschließend können Sie Ihre Einwilligung in die Ihnen vorgeschlagene Untersuchung erteilen. Nach dem Gespräch erhalten Sie eine Kopie des ausgefüllten und unterzeichneten Bogens.

## UNTERSUCHUNGSMETHODE

Die Kapselendoskopie erfolgt mit einer Miniaturkamera, welche sich in einer ca. 20 Millimeter großen verschluckbaren Kapsel befindet. Die Kapsel durchquert den Magen-Darm-Trakt und erzeugt auf ihrem Weg Bilder der Schleimhaut. Die Bilder werden dabei direkt an einen außerhalb des Körpers getragenen Empfänger übermittelt. Während der Magen-Darm-Passage werden so innerhalb von 8 Stunden ca. 50 000 Bilder erzeugt, welche der Arzt anschließend am Computer auswertet.

Die Kapselendoskopie eignet sich besonders für die Untersuchung des Dünndarms, da dieser mit einer herkömmlichen Darmspiegelung mit einem Endoskopschlauch nur schwierig zu erreichen ist. Aber auch zur Untersuchung des Dickdarms oder der Speiseröhre stellt die Kapselendoskopie in bestimmten Situationen eine Alternative zur Spiegelung mit einem Endoskop dar.

## ABLAUF DER UNTERSUCHUNG

Die Kapsel mit der Kamera kann wie eine Tablette mit etwas Wasser geschluckt werden. Am Körper werden die Empfangsantennen aufgeklebt und das Empfangsgerät mit einem Gürtel befestigt. Sie können sich während der Untersuchung frei bewegen. Jede Kapsel wird nur einmal verwendet. Sie durchläuft auf natürlichem Wege den Verdauungstrakt und wird am Ende mit dem Kot ausgeschieden.

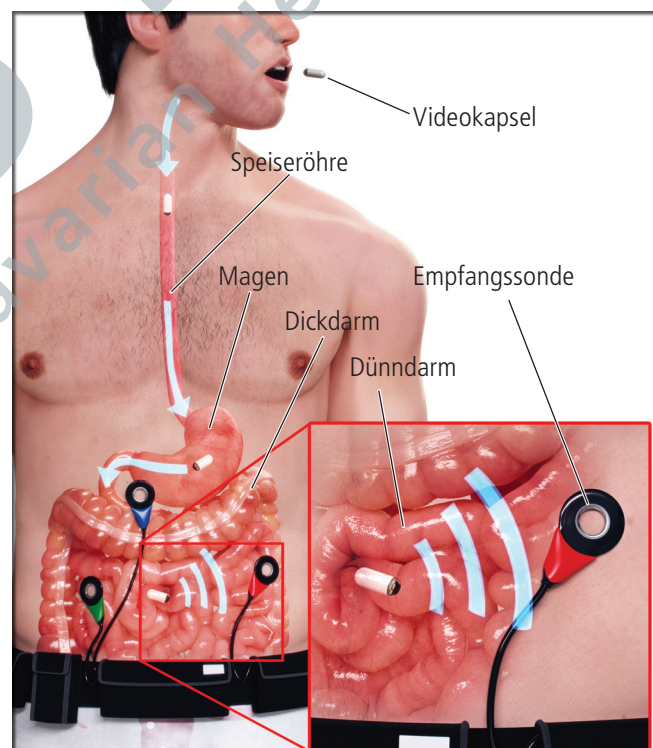
### Dünndarm-Kapselendoskopie

Am Vorabend der Untersuchung ist es meist nötig, eine Flüssigkeit zur Reinigung des Darms zu trinken. Bis zur Untersuchung darf dann nichts mehr gegessen werden. Zwei Stunden nach Schlucken der Kapsel darf wieder klare Flüssigkeit getrunken, nach vier Stunden in der Regel eine kleine Mahlzeit gegessen werden.

### Dickdarm-Kapselendoskopie

Bei der Dickdarm-Untersuchung per Videokapsel ist genau wie bei einer Spiegelung des Dickdarms (Koloskopie) eine komplette Darmentleerung mit Hilfe einer Abführlösung am

Vortag nötig. Während der Passage der Kapsel trinkt der Patient 1- bis 2-mal eine spezielle Flüssigkeit, damit die Kapsel schneller den Dickdarm erreicht.



## ALTERNATIV-VERFAHREN

Mit einer Untersuchung von außen, z. B. mittels Ultraschall, Röntgen, Computer- oder Magnetresonanztomographie sowie einer virtuellen Endoskopie, können viele krankhafte Veränderungen erkannt werden. Bestimmte Erkrankungen, wie z. B. Entzündungen oder Blutungen, sind nur durch eine Begutachtung der Schleimhaut mit einer Kamera sicher nachzuweisen.

Herausgeber: e.Bavarian Health GmbH  
Nürnberger Straße 71, 91052 Erlangen  
PHONE. +49(0)9131-814 72-0  
FAX. +49(0)9131-814 72-99  
MAIL. kontakt@bavarian-health.com

Wissenschaftlicher Fachberater: Prof. Dr. med. Markus Neurath

Juristische Beratung: Dr. jur. Bernd Joch  
Fotokopieren und Nachdruck auch auszugsweise verboten  
© 2015 e.Bavarian Health GmbH Reddat.: 11/2015

**BAVARIAN**health  
innovative medical solutions