

Klinik / Praxis / Krankenhaus:

Patientendaten:

Datum:

linkes Auge rechtes Auge

Vorgesehene Operation: _____

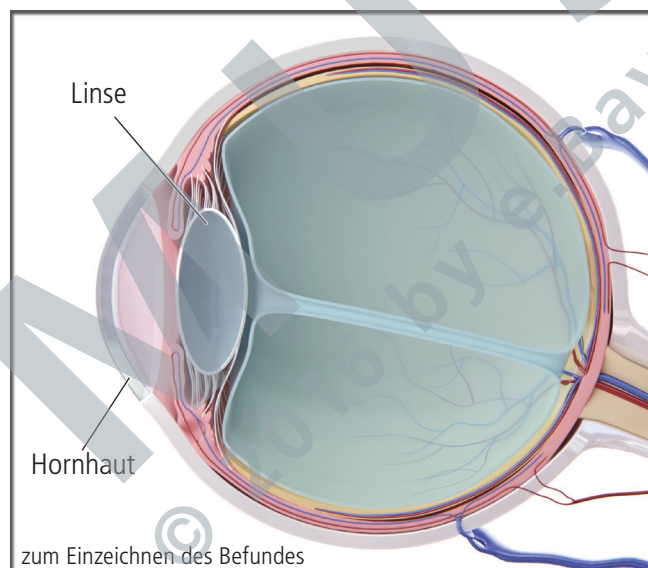
Sehr geehrte Patientin, sehr geehrter Patient,

bei Ihnen liegt eine Augenerkrankung vor, welche operativ behandelt werden soll.

Diese Informationen dienen zu Ihrer Vorbereitung für das Aufklärungsgespräch mit der Ärztin/dem Arzt (im Weiteren Arzt). Im Gespräch wird Ihr Arzt Sie über die geplanten Behandlung und deren Risiken aufklären. Er wird Ihre Fragen beantworten, um Ängste und Besorgnisse abzubauen. Anschließend können Sie Ihre Einwilligung in den Ihnen vorgeschlagenen Eingriff erteilen. Nach dem Gespräch erhalten Sie eine Kopie des ausgefüllten und unterzeichneten Bogens.

AUFBAU DES AUGES

Das menschliche Auge ist ein komplexer Sehapparat und aus mehreren unterschiedlichen Hüllen und Schichten aufgebaut.



Die äußerste Schicht bildet die Lederhaut, die zum Schutz des Auges dient. Innen liegt die Aderhaut auf. Sie enthält viele Blutgefäße und versorgt die inneren Schichten mit Sauerstoff und Nährstoffen. Die innerste Schicht wird als Netzhaut bezeichnet. Hier befinden sich viele verschiedene Sehzellen (Stäbchen und Zap-

fen), die das einstrahlende Licht aufnehmen, umwandeln und über den Sehnerv zum Gehirn weiterleiten. In der Mitte der Netzhaut befindet sich die sogenannte Makula, der Ort des schärfsten Sehens. Hier liegen besonders viele Sehzellen.

Den inneren Bereich des Auges füllt der Glaskörper aus. Er enthält eine durchsichtige, gelartige Flüssigkeit, die das einstrahlende Licht auf dem Weg zur Netzhaut durchquert.

GRÜNDE FÜR DEN EINGRIFF

Erkrankungen am Auge sollten immer so früh wie möglich behandelt werden. Ohne Behandlung ist damit zu rechnen, dass sich das Sehvermögen verschlechtert und das Auge dauerhaften Schaden nimmt. Im schlimmsten Fall kann es zur Erblindung oder zum Verlust des Auges kommen. Ihr Arzt rät Ihnen daher zu einem operativen Eingriff.

ABLAUF DER OPERATION

Vor dem Eingriff erfolgt zunächst eine Augenuntersuchung, um das Ausmaß der Erkrankung genau bestimmen und die Behandlung planen zu können.

Folgende Erkrankung liegt bei Ihnen vor: